

Ville de Lieusaint / service urbanisme

Vu pour être annexé à la délibération du Conseil municipal
portant approbation de la modification n°5, en date du 1er février 2016

Le Maire
Michel BISSON

Rappel des décisions :

Approbation le :
19 mai 2008

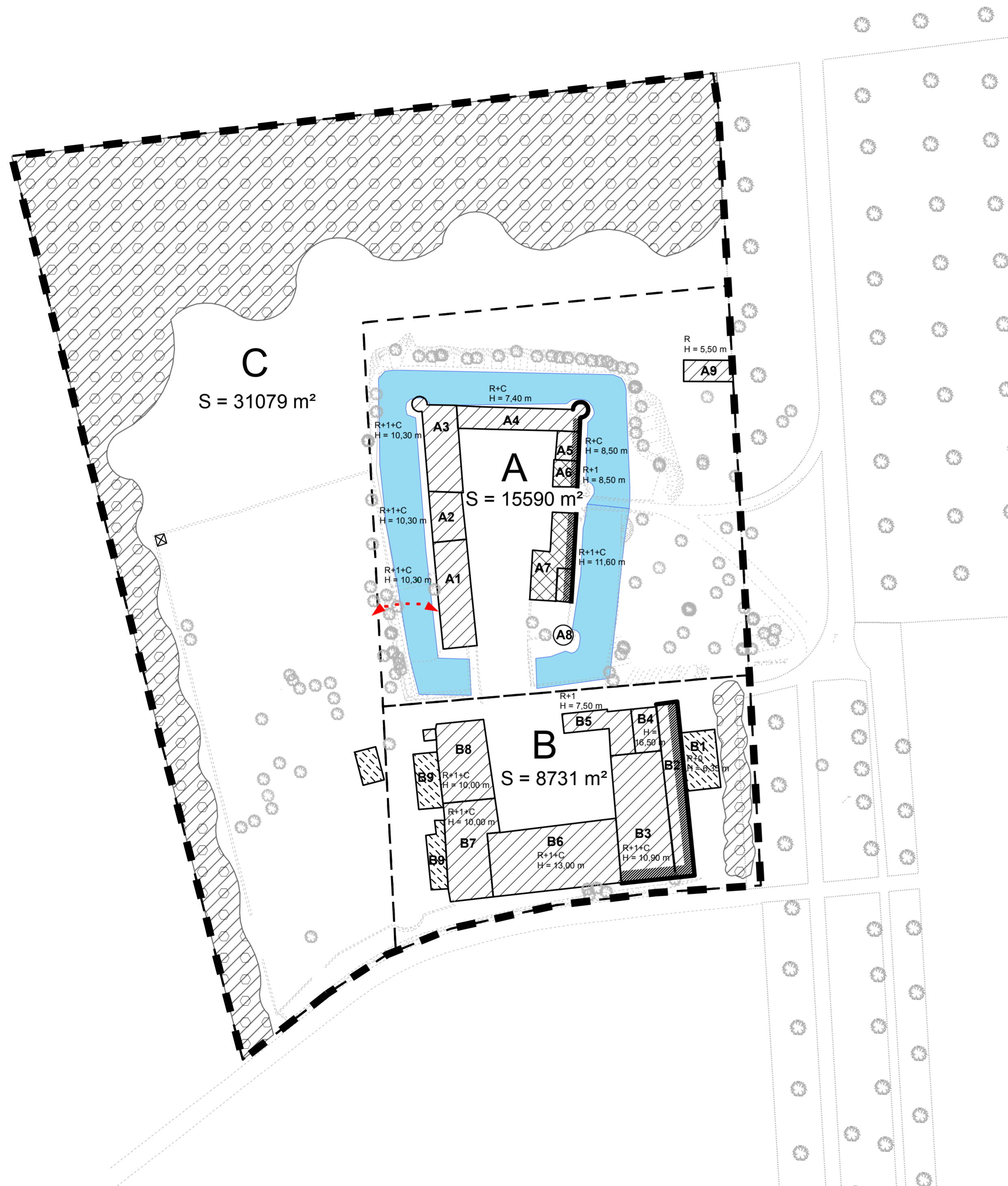
Modification n° 1 :
22 juin 2009


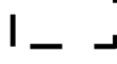




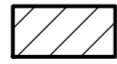

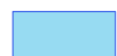
Modification n° 2 :
28 juin 2010

Modification n° 3 :
23 juin 2011

Modification n° 4 :
28 juin 2012

Révision simplifiée n° 1
27 janvier 2014



-  Périmètre de plan masse
-  Limites de secteurs A, B, C
-  Zone à paysager
-  Front de construction. Façade sensible à la protection du patrimoine
-  Principe de nouvel accès
-  Bâtiment d'habitation, hébergement hôtelier
-  Bâtiment mixte, tel que défini dans le règlement
-  Bâtiments existants destinés aux jardins et loisirs
-  Douves en eau